



**KENSINGTON**<sup>®</sup>

Finest Properties International

# Grundstück mit bestehender Baugenehmigung für Mehrfamilienhaus in bester Lage von Springe!



## Allgemein:

---

<b>Objektnr. extern:</b>	Kensington_KHV_446	<b>Stand vom:</b>	03.12.2024
<b>Nutzungsart:</b>	Wohnen	<b>Vermarktungsart:</b>	Kauf
<b>Objektart:</b>	Grundstück (Wohnen)	<b>Ort:</b>	31832 Springe
<b>Grundstücksfläche:</b>	1.772,00 m <sup>2</sup>	<b>Bebaubar nach:</b>	34 Nachbarschaft

## Preise:

---

**Kaufpreis:** 1.250.000,00 €

## Energiepass:

---

## Ansprechpartner:

---

<b>Firma:</b>	Finest Properties Hannover GmbH	<b>Name:</b>	Christopher Grein
<b>Straße:</b>	Annenstraße 1	<b>Ort:</b>	30171 Hannover
<b>Telefon:</b>	01726743140	<b>E-Mail:</b>	christopher.grein@kensington-international.com

## Infrastruktur:

---

## Objektbeschreibung:

---

In bester Lage von Springe, zentral zwischen Bahnhof und Fußgängerzone, entsteht ein exklusives Neubauprojekt, das Wohnkomfort und ideale Anbindung in einem beliebten Umfeld vereint. Springe ist ein begehrter Wohnort in der Region Hannover, bekannt für seine hervorragende Verkehrsanbindung sowohl an den öffentlichen Nahverkehr als auch an das Autobahnnetz über die nahe gelegenen Bundesstraßen, die Anschluss an die A2 und A7 bieten. Die Nähe zum Naturgebiet Deister lädt zusätzlich zu Freizeit und Erholung ein.

Auf einem erschlossenen Grundstück von 1.772 m<sup>2</sup> entsteht ein modernes Mehrfamilienhaus mit einer gültigen Baugenehmigung und einer durchdachten Bauplanung. Die Teilung nach WEG ist bereits abgeschlossen, was den Kauf der einzelnen Wohneinheiten für Selbstnutzer, sowie für private und institutionelle Investoren attraktiv gestaltet. Geplant sind 20 großzügig geschnittene Wohneinheiten mit 2,5 bis 3 Zimmern, die Wohnflächen zwischen 74 und 134 m<sup>2</sup> bieten und insgesamt eine Gesamtwohnfläche von 1.793,20 m<sup>2</sup> schaffen.

Ein besonderes Highlight dieses Projekts sind die Dachgeschosswohnungen mit großzügigen Dachterrassen, sowie die Tiefgarage mit einem speziellen KFZ-Aufzug, die Platz für 22 Stellplätze bietet. Zusätzlich sind acht Stellplätze für Motorräder sowie drei Außenstellplätze für PKWs vorhanden, um den Bewohnern und ihren Gästen ausreichend Parkmöglichkeiten zu bieten.

Dieses Neubauvorhaben besticht nicht nur durch seine hochwertige Planung und das moderne, ansprechende Design, sondern auch durch die hervorragende Lage mit hoher Nachfrage. Ein Zuhause mit exzellentem Wohnkomfort, in dem sich der Alltag ideal mit Freizeit und Erholung verbinden lässt.

## Lage:

---

Springe befindet sich südwestlich der Landeshauptstadt Hannover mitten im Städtedreieck Hannover – Hameln – Hildesheim und es leben aktuell ca. 30.000 Menschen im Stadtgebiet, das sich auf 12 Stadtteile aufteilt. In der Kernstadt Springe leben ca. 13.000 Menschen.

Dieses Bauvorhaben ist in zentraler Lage in Springe gelegen. Nur ca. 8 Gehminuten zum Bahnhof (S-Bahnlinie 5 mit der Verbindung Flughafen Hannover - Hannover - Hameln - Paderborn) und ca. 5 Minuten Fußweg in die Innenstadt mit Fußgängerzone, div. Einkaufsmöglichkeiten und Gastronomiebetrieben. Die nächste Bushaltestelle liegt in ca. 150 Meter Entfernung. Kindergärten, sämtliche Schulformen, Fachärzte, Banken, Sport- und Freizeiteinrichtungen und div. gute Einkaufsmöglichkeiten (u. a. das Einkaufszentrum an der Osttangente mit EDEKA, ALDI, Baumarkt und Elektrofachhandel) befinden sich vor Ort. Zu den weiterführenden Schulen sind es 10-15 Minuten Fußweg.

## Ausstattung:

---

- 1.772m<sup>2</sup> erschlossenes Grundstück
- Gültige Baugenehmigung liegt vor
- Aufteilung nach WEG bereits durchgeführt
- 20 Wohneinheiten mit 2,5 bis 3 Zimmerwohnungen zwischen 74 und 134m<sup>2</sup>
- 1.793,20m<sup>2</sup> entstehende Wohnfläche
- Tiefgarage mit KFZ-Aufzug
- 22 Tiefgaragenstellplätze
- 8 Motorradeinstellplätze
- 3 KFZ-Außenstellplätze

## Sonstiges:

---

Für nähere Informationen zu diesem Objekt steht Ihnen Herr Grein unter der Mobilfunknummer 0172-6743140 gerne zur Verfügung. Um eine Zeitverzögerung bei der Versendung des Exposés zu vermeiden, bitten wir Sie bei Ihrer Anfrage, Ihre vollständige Adresse, Telefonnummer sowie Ihre E-Mail-Adresse zu hinterlassen. Weitere interessante Angebote finden Sie auf unserer Firmenhomepage: [www.kensington-hannover.com](http://www.kensington-hannover.com). Alle Angaben sind ohne Gewähr und basieren ausschließlich auf Informationen, die uns von unserem Auftraggeber zur Verfügung gestellt wurden. Wir übernehmen keine Gewähr für die Vollständigkeit, Richtigkeit und Aktualität dieser Angaben.

# Bilder

Perspektive



Draufsicht

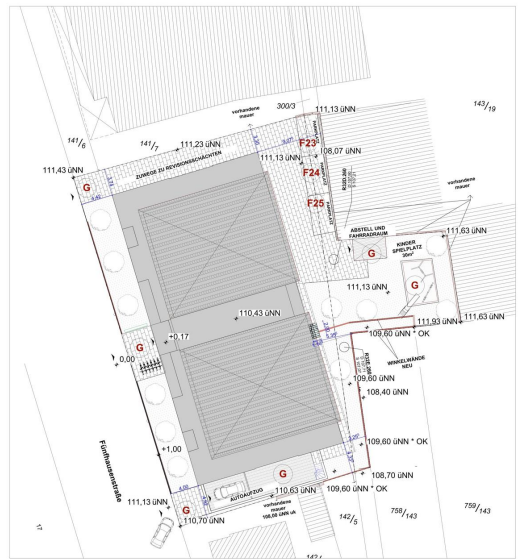


Stadt

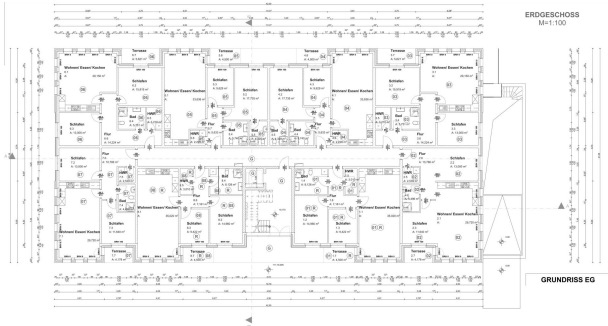


Lageplan

LAGEPLAN  
M=1:200

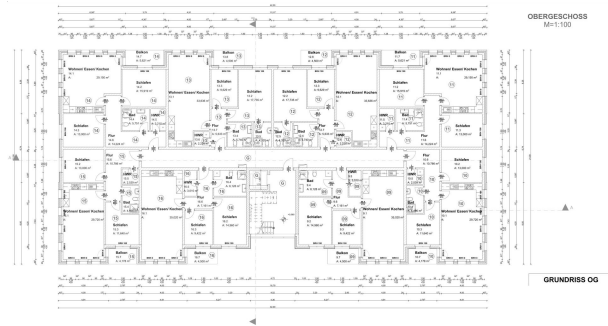


Grundriss\_EG



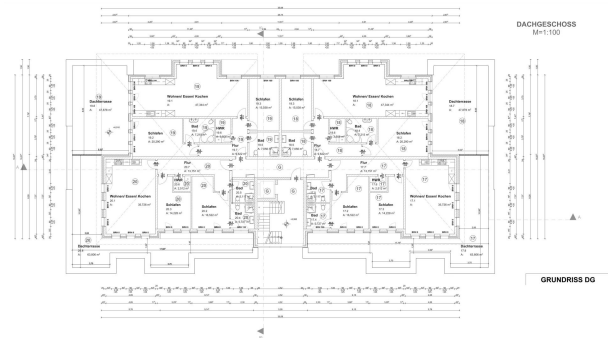
Projektname	Mehrfamilienwohnbau mit 20 Wohneinheiten
Maßstab	A2
Blatt	01
Datum	12.03.2023

Grundriss\_OG



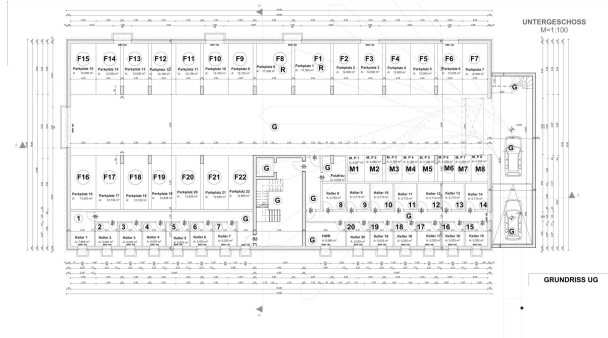
Projektname	Mehrfamilienwohnbau mit 20 Wohneinheiten
Maßstab	A2
Blatt	02
Datum	12.03.2023

Grundriss\_DG



Projektname	Mehrfamilienwohnbau mit 20 Wohneinheiten
Maßstab	A2
Blatt	03
Datum	12.03.2023

Grundriss\_UG



Projektname	Mehrfamilienwohnbau mit 20 Wohneinheiten
Maßstab	A2
Blatt	04
Datum	12.03.2023